



# Cadre Roxtec SF avec SE PPS

Passage pour plusieurs tuyauteries en plastique.

Le Roxtec SE PPS avec SF est une extension de passage Roxtec standard pour protéger les passages de plusieurs tuyauteries en plastique contre les risques d'incendie. La solution d'étanchéité peut accueillir un mélange de câbles et de tuyauteries constitués de différents matériaux (métal et plastique) et, dans certains cas, plusieurs câbles dans la même ouverture. Le cadre du passage est doté d'une bride qui simplifie le soudage à des trous irréguliers. Les modules d'étanchéité standard s'adaptent à des câbles et tuyaux de différentes tailles et peuvent être utilisés dans le passage comme capacité supplémentaire intégrée.



- Entretien et inspection facilités

## Caractéristiques du produit



Coupe-feu



Étanche à l'eau



Étanche au gaz

## Structure d'installation



Métal

## Type de fixation



Soudage

## Classements et certificats

### Feu

- CLASSE A conformément au code FTP IMO 2010

### Étanchéité

- Gaz: 2,5 bars (catastrophique)
- Eau: 4 bars (catastrophique)

## Dimensions du cadre

mm/kg

Les variantes de cadre ci-dessous sont une sélection limitée. Pour voir la gamme complète de cadres et de configurations, veuillez visiter [roxtec.com](https://www.roxtec.com).

	Titre	Ouvertures de cadre	Espace de remplissage	Dimensions externes W x H x D	Dimensions d'ouverture w x h	Poids	N° art.
	SF 6x1 ALU	1	120 x 180	260.5 x 358 x 60	201(+15/-15) x 298(+15/-15)	2.9	SFF6000000131
	SF 6x2 ALU	2	120 x 180	391 x 358 x 60	332(+15/-15) x 298(+15/-15)	4.2	SFF6000000231
	SF 6x3 ALU	3	120 x 180	521.5 x 358 x 60	462(+15/-15) x 298(+15/-15)	6	SFF6000000331
	SF 6x1 PRIMED	1	120 x 180	260.5 x 358 x 60	201(+15/-15) x 298(+15/-15)	7.6	SFF6000000112
	SF 6x2 PRIMED	2	120 x 180	391 x 358 x 60	332(+15/-15) x 298(+15/-15)	12	SFF6000000212
	SF 6x3 PRIMED	3	120 x 180	521.5 x 358 x 60	462(+15/-15) x 298(+15/-15)	16.4	SFF6000000312
	SF 6x1 AISI316	1	120 x 180	260.5 x 358 x 60	201(+15/-15) x 298(+15/-15)	8.2	SFF6000000121
	SF 6x2 AISI316	2	120 x 180	391 x 358 x 60	332(+15/-15) x 298(+15/-15)	12.2	SFF6000000221
	SF 6x3 AISI316	3	120 x 180	521.5 x 358 x 60	462(+15/-15) x 298(+15/-15)	16.6	SFF6000000321



# Éléments d'étanchéité

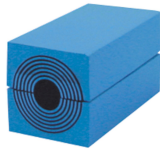
## Éléments d'étanchéité



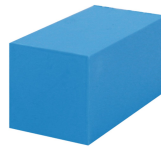
Lubrifiant Roxtec



Wedge et Wedgekit



Module RM avec Multidiameter™



Module de compensation plein RM



Plaque de maintien Roxtec



Bague d'extension SE PPS



Outils de maintien Roxtec



Kit d'étanchéité Roxtec



Outils de soudage Roxtec

Pour plus d'informations, veuillez consulter [roxtec.com](https://www.roxtec.com).

The product information provided by Roxtec does not release the purchaser of the Roxtec system, or part thereof, from the obligation to independently determine the suitability of the products for the intended process, installation and/or use.

Roxtec gives no guarantee for the Roxtec system or any part thereof and assumes no liability for any loss or damage whatsoever, whether direct, indirect, consequential, loss of profit or otherwise, occurred or caused by the Roxtec systems or installations containing components not manufactured by an authorized manufacturer and/or occurred or caused by the use of the Roxtec system in a manner or for an application other than for which the Roxtec system was designed or intended.

Roxtec expressly excludes any implied warranties of merchantability and fitness for a particular purpose and all other express or implied representations and warranties provided by statute or common law. User determines suitability of the Roxtec system for intended use and assumes all risk and liability in connection therewith. In no event shall Roxtec be liable for indirect, consequential, punitive, special, exemplary or incidental damages or losses.

The Roxtec products are offered and sold in accordance with the conditions of the Roxtec General Terms of Sales. The latest version of the Roxtec General Terms of Sales can be downloaded from <https://www.roxtec.com/en/about-us/about-roxtec/general-terms-of-sales/>

We reserve the right to make changes to the product and technical information without further notice. Any errors in print or entry are no claims for indemnity. The content of this publication is the property of Roxtec International AB and is protected by copyright.

This document was generated on: 2024-04-05